

Dokument
Document

020.19781_2026_04_V1.0_de

PDF

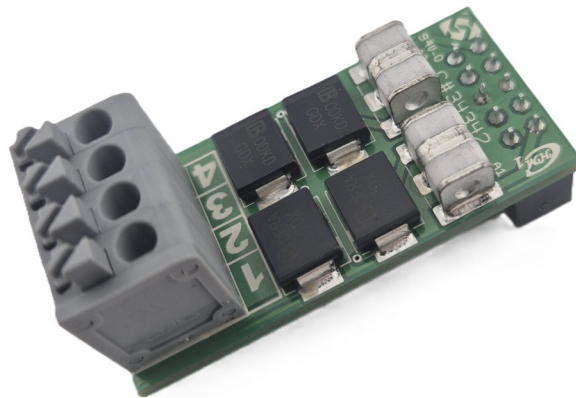
Bezeichnung
Product name

SCHNEID Überspannungs-Ableitermodul-S2-422-SLAVE

Bestellnummer
Order number

020.19781

Übersicht
Overview



Das SCHNEID Überspannungs-Ableitermodul-S2-422-SLAVE besteht aus einem 2-stufigem Ableitersystem. Die Stufe 1 leitet Überspannungen über 75V mittels Gasableiter ab. Dahinter befindet sich dann die Stufe 2 welche die Datenleitungen auf < 10V begrenzt. Das Ableitermodul schützt die Datenschnittstelle des Regelgerätes vor Überspannungen in Folge von indirektem Blitzschlag und wird in den jeweiligen Steckplatz der SCHNEID Datendose gesteckt. Bitte die Anklammvorschriften für SCHNEID-Datennetze beachten. Unterschied zu einem Standard Ableitmodul: Das Überspannungs-Ableitermodul-S2-422-SLAVE stellt keine Verbindung zum Klemmenblock „Regler“ auf der Datendose-Anklemmplatine her. Auf dem Modul befinden sich eigene Klemmen zum Anschluss der Datenleitung. Dieses Modul ist speziell dazu gedacht, auf einem Datenkabel ein zusätzliches Bussytem zu übertragen. Bei Verwendung dieses Ableiters kann es zu keinen Störungen der Systeme untereinander kommen.

Technische Daten
Technical Data

Intrastat Nummer:	8537.10.91.99
Ursprungsland	EU/AT
Höhe, Breite, Tiefe (in mm)	43x20x26
Gewicht (in kg)	0,009
Schutzart	IP-00
Umgebungstemperatur	0°C...+40°C
Stufe 1	
DC Spark-over Voltage @100V/S	75V
Impulse Spark-over Voltage	600V
Impulse Discharge Current @8/20µs	10KA
Stufe 2	
Breakdown Voltage VBR	9,5 – 10,5V
Maximum Clamping Voltage VC	14,5V
Maximum Peak Pulse IPPM	103 A
Peak Pulse Power (10/1000µs)	1500W
Durchgangswiderstand In/Out	1 Ohm
Anschlussart	Steckbuchse für Basismodul



Schneid GesmbH | Gewerbering 16 | A-8054 Graz/Pirka | Austria | Tel: +43 (316) 285022

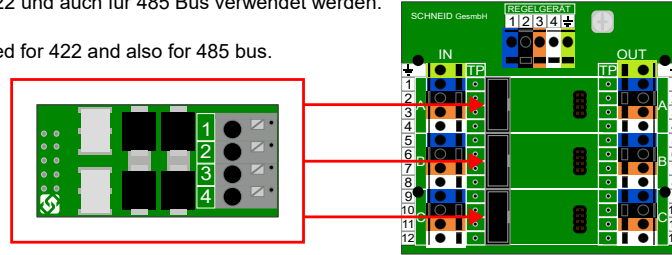
Produkte, Datenblätter, Dokumentationen, Schema-Rechner und weitere Informationen auf www.schneid.gmbh
Products, data sheets, documentation, schematic calculator and further information available at www.schneid.gmbh

Seite
page

1

Kann für 422 und auch für 485 Bus verwendet werden.

Can be used for 422 and also for 485 bus.



Beim Überspannungsableitermodul 422 Slave werden die 4 Drähte nicht zu Regelgerät verbunden, sondern direkt auf die 4 Klemmen am Modul selbst. Dadurch können mehrere Buslinien aus einer Datennetzdose abgegriffen werden.

With the 422 Slave surge arrester module, the 4 wires are not connected to "Regelgerät", but directly to the 4 clamps on the module itself. This allows multiple bus lines to be tapped from a single data network box.

Beispiel mit 2 Linien

Example with 2 lines

