

**Dokument**  
Document

190.15206\_2025-07\_V1.0\_de

PDF

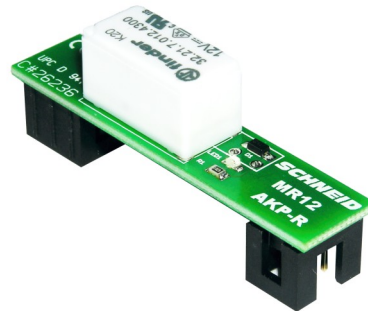
**Bezeichnung**  
Product name

**MR12 Steckmodul Relais Standard**

**Bestellnummer**  
Order number

190.15206

**Übersicht**  
Overview



Das MR12 AKP-R Steckmodul kann auf der MR12-AKP (Anklemmplatine) und auf das HK12 Heizkreis-/Erweiterungsmodul verwendet werden. Das Relais schaltet die anliegende Spannung durch, sobald das Bedienteil den Ausgang schaltet.

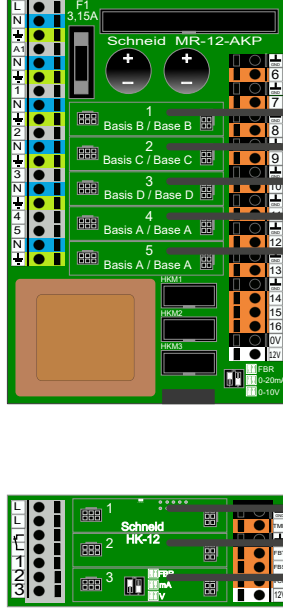
**Technische Daten**  
Technical Data

<b>Intrastat Nummer:</b>	8537.10.91.90
<b>Ursprungsland</b>	EU/AT
<b>Höhe, Breite, Tiefe (in mm)</b>	12x55x22,3mm
<b>Gewicht (in kg)</b>	0,009
<b>Schutzart</b>	IP-20
<b>Umgebungstemperatur</b>	0°C...+40°C
<b>Betriebsspannung</b>	12VDC
<b>Leistungsaufnahme</b>	0,25W
<b>Max. Nennstrom Ausgang</b>	2A Dauerstrom // max. 15A Einschaltstrom
<b>Lebensdauer Relaisausgang</b>	50 x 10 <sup>3</sup> Schaltzyklen
<b>Anschlussart</b>	Keine Klemmen für äußere Leiter vorhanden
<b>Montageart</b>	Aufsteckbar auf Trägerplatinen
<b>Betriebsdauer</b>	Dauerbetrieb
<b>Verschmutzungsgrad</b>	2



Schneid GesmbH | Gewerbering 16 | A-8054 Graz/Pirka | Austria | Tel: +43 (316) 285022

Produkte, Datenblätter, Dokumentationen, Schema-Rechner und weitere Informationen auf [www.schneid.gmbh](http://www.schneid.gmbh)  
Products, data sheets, documentation, schematic calculator and further information available at [www.schneid.gmbh](http://www.schneid.gmbh)



Mögliche Steckpositionen  
Possible plug positions



Steckmodul kann für Pumpen und Ventile verwendet werden.  
Sollte für Betriebsmittel mit wenig Schaltzyklen verwendet werden.

Plug-in module can be used for pumps and valves.  
Should be used for operating equipment with few switching cycles.

Steckmodul nur im stromlosen Zustand anstecken bzw. austauschen!  
Only plug in or replace the plug-in module when the power source is disconnected!

