

Dokument
Document

190.15205_2025-07_V1.0_de

PDF

Bezeichnung
Product name

MR12 Bedienteil (nur Bedienteil ohne MR12-AKP)

Bestellnummer
Order number

190.15205

Übersicht
Overview



Der SCHNEID-Modulregler MR12 ist mit einer analogen Bedienebene zur einfachen Bedienung der wichtigsten Funktionen ausgestattet. Als Anzeige dient ein graphisches Display mit 128x64 Pixel. Für die Einstellung des Heizungsprogramms ist ein Sechsstufenschalter vorhanden. Für den Feinabgleich der Raumtemperatur ist je ein Einstellpotentiometer für den Normalbetrieb bzw. den Absenkbetrieb vorhanden.

Technische Daten
Technical Data

Intrastat Nummer:	8537.10.91.90
Ursprungsland	EU/AT
Höhe, Breite, Tiefe (in mm)	96x144x57
Gewicht (in kg)	0,3290
Schutzart	IP-20
Umgebungstemperatur	0°C...+40°C
Betriebsspannung	12VDC
Leistungsaufnahme	Max. 3VA
Anschlussart	Flachkabelanschluß für Basis-Platine
Montageart	Fronteinbau Normausschnitt
Betriebsdauer	Dauerbetrieb
Verschmutzungsgrad	2
Bemessungs-Stoßspannung	1kV
Sensortype Temperaturfühler	PT1000

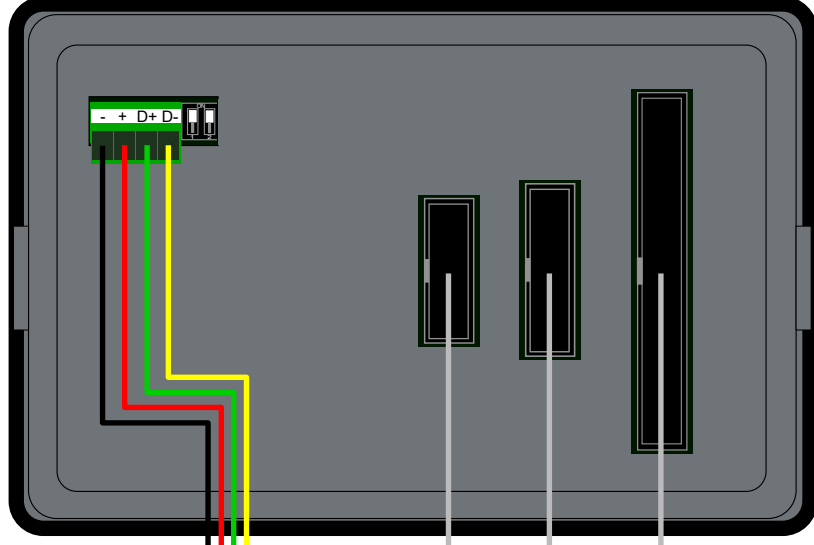
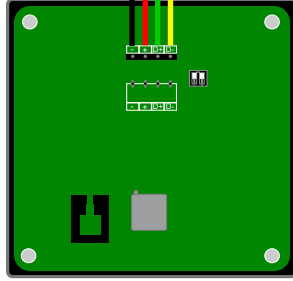


Schneid GesmbH | Gewerbering 16 | A-8054 Graz/Pirka | Austria | Tel: +43 (316) 285022

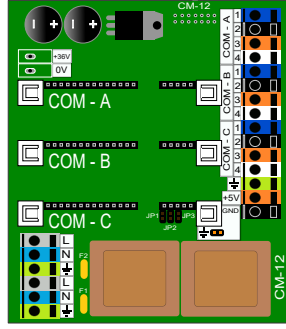
Produkte, Datenblätter, Dokumentationen, Schema-Rechner und weitere Informationen auf www.schneid.gmbh

Products, data sheets, documentation, schematic calculator and further information available at www.schneid.gmbh

FBR-15
oder/oder
HMI
(optional)

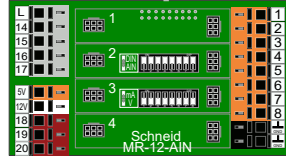


14-pol. Flachbandkabel zu CM-12, wenn Kommunikation benötigt wird.
14-pin ribbon cable to CM-12 if communication is required.



CM-12 Kommunikationsplatine
(optional)

18-pol. Flachbandkabel zu MR-12-AIN, wenn zusätzliche Analoge Ein- und Ausgänge benötigt werden.
18-pin ribbon cable to MR-12-AIN if additional analogue inputs and outputs are required.



(optional)

44-pol. Flachbandkabel zu MR12 AKP (Anklemmplatine)
44-pin ribbon cable for MR12 AKP (clamp board)

