

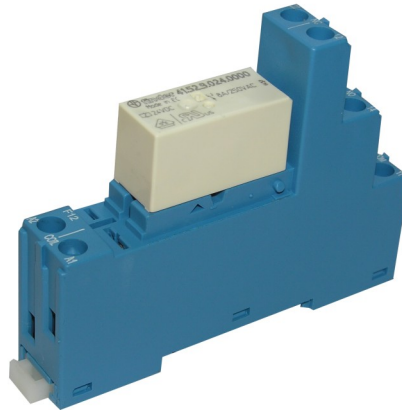
Bezeichnung
Product name

High-Anschaltrelais für SCHNEID Modulregler für Einschaltströme bis 80A

Bestellnummer
Order number

300.14414

Übersicht
Overview

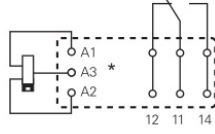
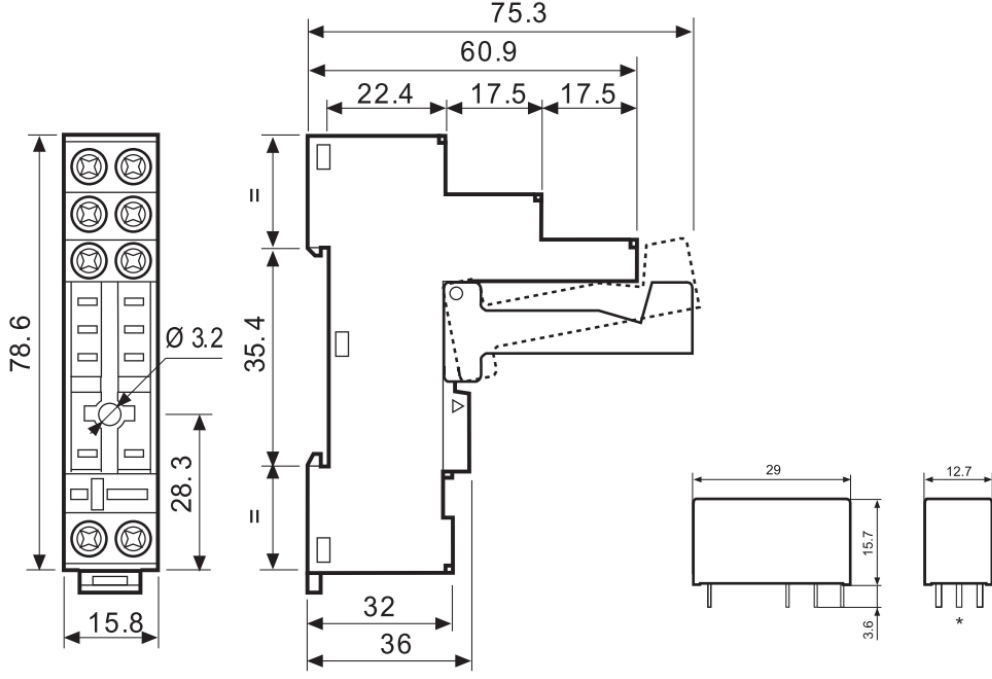
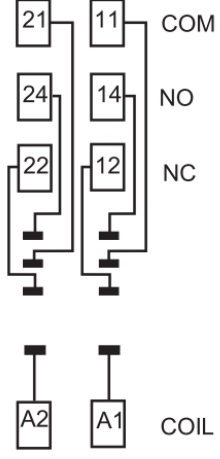


SCHNEID Anschaltrelais für erhöhte Einschaltströme. Speziell Hocheffizienzpumpen verursachen sehr hohe Einschaltstromspitzen. Diese können je nach Modell bis zu 70A betragen. Zum Schutz der in den Reglern eingebauten Relais können diese Relais notwendig sein. Damit sind maximale Einschaltströme von 80A < 5msec. Schaltbar.

Technische Daten
Technical Data

Intrastat Nummer:	8537.10.91.90
Ursprungsland	EU/AT
Höhe, Breite, Tiefe (in mm)	79x16x75
Gewicht (in kg)	0,066
Schutzart	IP-20
Umgebungstemperatur	0°C...+40°C
Anzahl der Kontakte	1 Wechsler
Max. Dauerstrom/max. Einschaltstrom	16/30 A
Nennspannung/max. Schaltspannung	250/400 VAC
Max. Schaltleistung Ac1	4.000 VA
Max. Schaltleistung AC15	(230 VAC) 750 VA
1-Phasenmotorlast, AC3 - Betrieb (230V AC)	0,55 kW
Kontaktmaterial Standard	AgSnO2
Lieferbare Nennspannungen (UN)	5 - 12 - 24 VDC
Bemessungsleistung (DC bistabil)	0,65 W
Arbeitsbereich	(0,7...1,1)UN DC
Min. Impulsdauer	20ms
Max. Impulsdauer	30s
Umgebungstemperatur	-40°C...+85°C
Relaisschutzart	RT II
---	---
Relaisfassung und technische Details	
Kontaktbelastung:	10A - 250V
Spannungsfestigkeit:	6 kV (1,2/50 µs) zwischen Spule und Kontakten
Schutzart:	IP 20
Umgebungstemperatur:	-40°C ...+70°C
Fassung mit Schraubklemme	
Aufrastbar auf Tragschienen DIN EN oder Schraubbefestigung	





2-coil-version
A3(+) A2 (-) = Set
A3(+) A1 (-) = Reset

