

Dokument
Document

300.14388_2025-10_V1.0_de

PDF

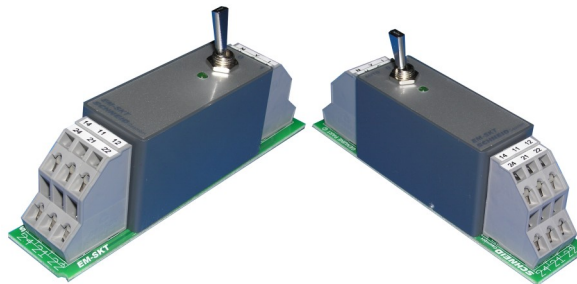
Bezeichnung
Product name

0/1/Auto Handbedieneinheit 230V, DIN-Rail mit Gehäuse, Stecksocket und Relais 2pol, 8A

Bestellnummer
Order number

300.14388

Übersicht
Overview



Mit den Handbedieneinheiten können Ausgänge der SPS zusätzlich manuell AUS bzw. EIN geschaltet werden. In der AUTO Stellung wird der Ausgang der SPS auf den Schalteingang der Handbedieneinheit geschaltet. Mit diesen Modulen ist gewährleistet, dass auch bei einem Ausfall der SPS die Anlage im Handbetrieb weiter betrieben werden kann. Handbedieneinheiten mit Gehäuse und steckbaren Relais sind in verschiedenen Ausführungen verfügbar.

Technische Daten
Technical Data

Intrastat Nummer:	8537.10.91.90
Ursprungsland	EU/AT
Höhe, Breite, Tiefe (in mm)	100x22x48
Gewicht (in kg)	0,053
Schutzart	IP-20
Umgebungstemperatur	0°C....+40°C
---	---
0/1/Auto Handbedieneinheit 230V, DIN-Rail mit Gehäuse, Stecksocket und Relais 1-polig, 16A	Bestellnummer: 300.16282
---	---
0/1/Auto Handbedieneinheit 230V, DIN-Rail mit Gehäuse, Stecksocket und Relais 2-polig, Gold	Bestellnummer: 300.16281



Schneider GesmbH | Gewerbering 16 | A-8054 Graz/Pirka | Austria | Tel: +43 (316) 285022

Produkte, Datenblätter, Dokumentationen, Schema-Rechner und weitere Informationen auf www.schneider.gmbh

Products, data sheets, documentation, schematic calculator and further information available at www.schneider.gmbh

