

Dokument
Document

020.15921_2025-11_V1.0_de

PDF

Bezeichnung
Product name

SCHNEID Repeatermodul Funk mit 422

Bestellnummer
Order number

020.15921

Übersicht
Overview



Mit dem Funk Repeater 422 kann der Regler Daten mittels Funktechnik übertragen. Der Repeater nutzt zur Datenübertragung die Funktechnologie mit Mesh-Funktion. Die Informationen werden dabei von einem Modul zum anderen weitergeleitet bis sie am Ziel angelangt sind. Durch diese Technik können hohe Reichweiten erzielt werden. Sollte eine Verbindung blockiert oder ausgefallen sein, werden die Daten automatisch umgeleitet und das Netzwerk ist nach wie vor betriebsfähig. Zusätzlich zur 128-bit-AES Verschlüsselung können durch verschiedene Preamble oder Netzwerk ID's auch eigenständige Subnetze aufgebaut werden, welche sich untereinander nicht beeinflussen.

Technische Daten
Technical Data

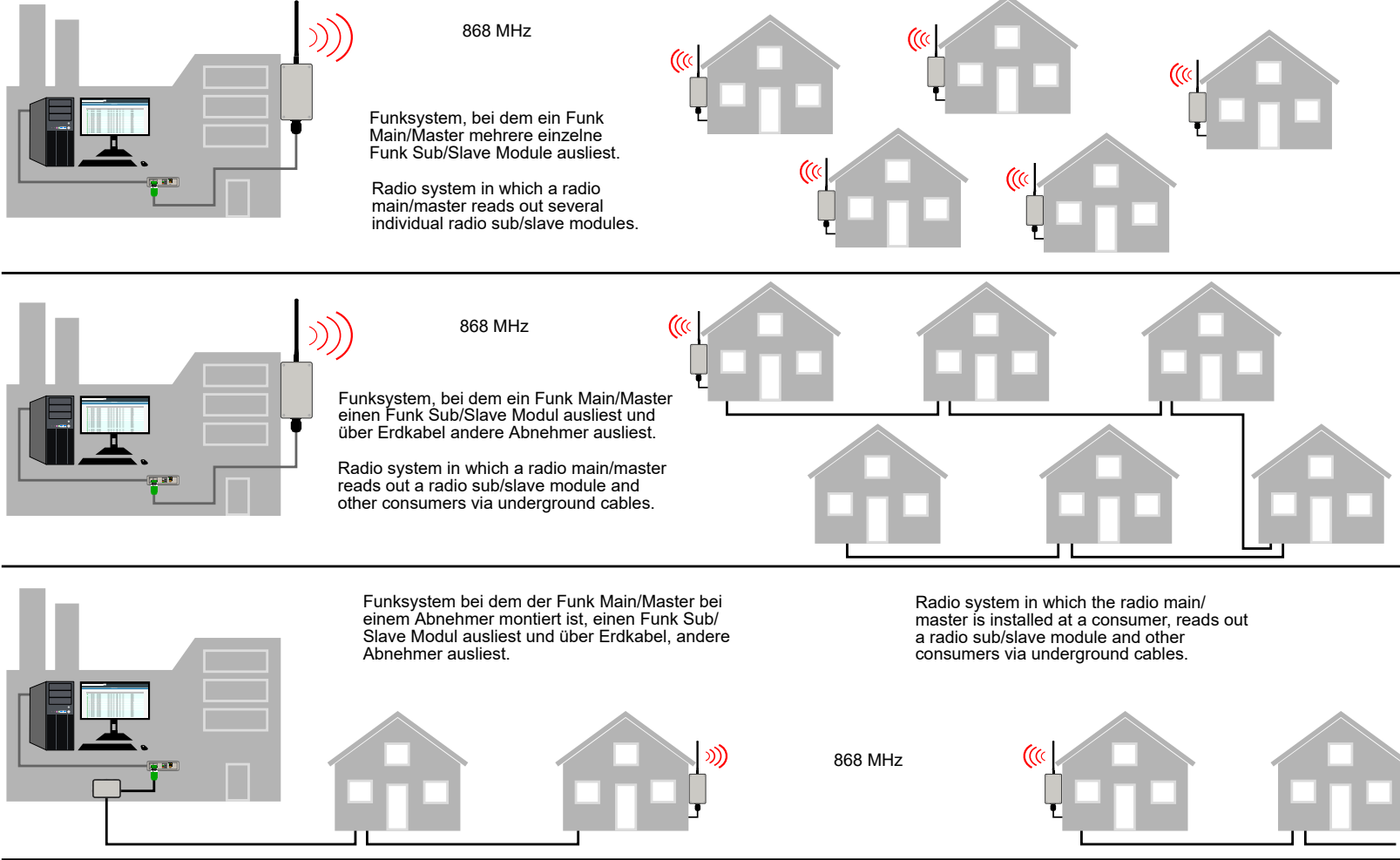
Intrastat Nummer:	8537.10.91.99
Ursprungsland	kein Präferenzursprung
Höhe, Breite, Tiefe (in mm)	270x65x56
Gewicht (in kg)	0,204
Schutzart	IP-20
Betriebstemperatur	-25°C~+55°C
Lagertemperatur	-25°C~+55°C
Montageart	Wandmontage
Betriebsdauer	Dauerbetrieb
Verschmutzungsgrad	2
Frequenzbereich	868 MHz
Impedanz	50 Ohm
Lieferumfang	
	SCHNEID Kunststoffgehäuse für Repeater CM09-R (400.14253)
	SCHNEID Kommunikationsbasismodul CM09-R (130.14548)
	SCHNEID Steckkartenmodul CM-RF2 (130.15914)
	SCHNEID Steckkartenmodul CM08-422 (130.13975)
	SCHNEID Antenne für Steckkartenmodul CM-RFx (020.14266)
	SCHNEID Antennen-Adapterkabel 80 (020.14254)



Schneid GesmbH | Gewerbering 16 | A-8054 Graz/Pirka | Austria | Tel: +43 (316) 285022

Produkte, Datenblätter, Dokumentationen, Schema-Rechner und weitere Informationen auf www.schneid.gmbh
Products, data sheets, documentation, schematic calculator and further information available at www.schneid.gmbh

Schemata Funk Systeme / Schematic diagrams of radio systems

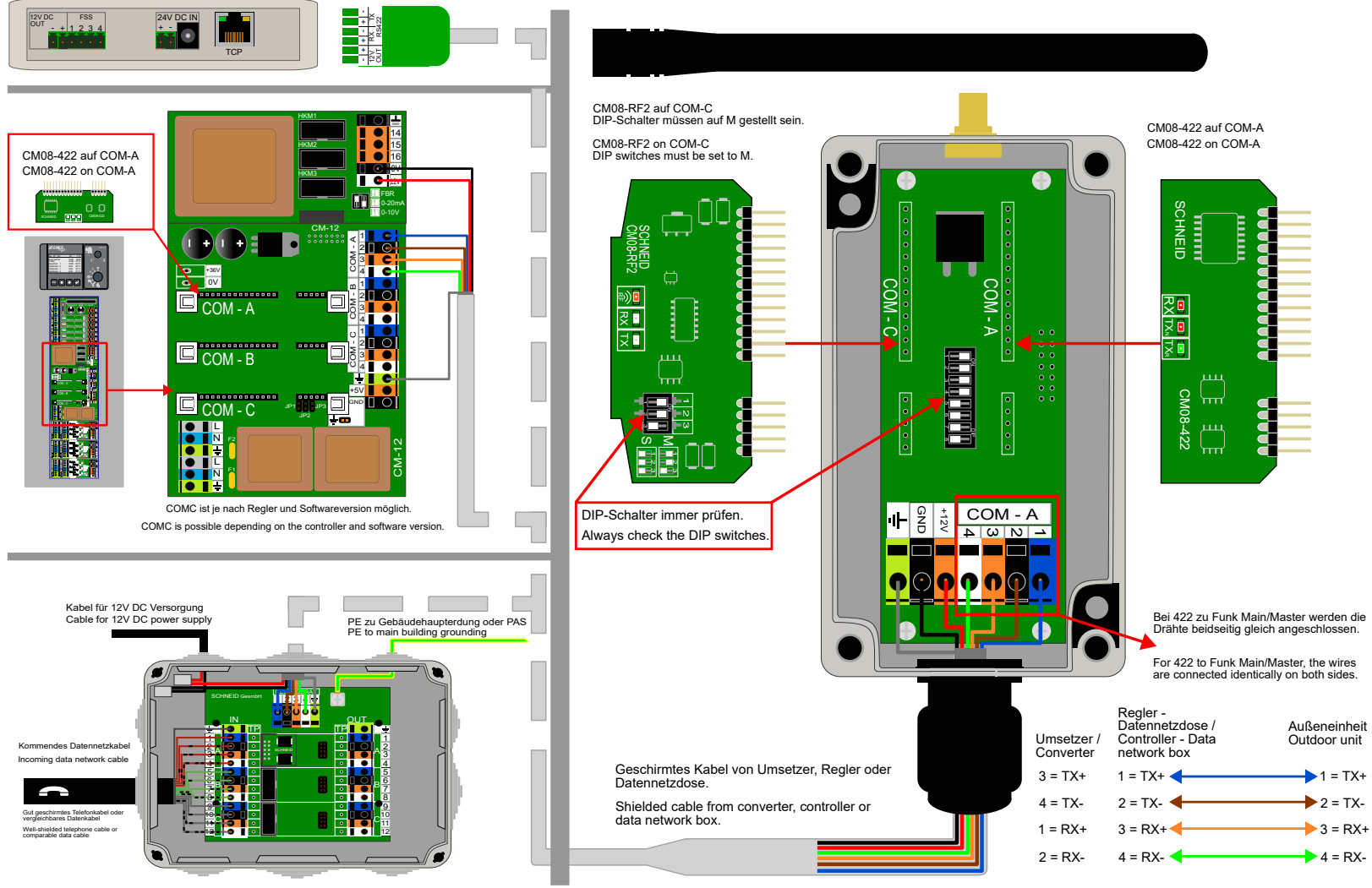


Kombinationen der Schemata sind auch möglich. / Combinations of the schemata are also possible.

Es wird empfohlen, Funkverbindungen mit Funk Serviceadapter zu testen. / It is recommended to test radio connections with radio service adapter.



Repeatermodul Funk Main/Master Außeneinheit mit 422 montiert beim Heizhaus oder beim Abnehmer für Funkbrücke.
Repeater module radio main/master outdoor unit with 422 mounted at the boiler house or at the consumer for radio bridge.



Repeatermodul Funk Sub/Slave Außeneinheit mit 422 montiert beim Abnehmer.
Repeater module radio sub/slave outdoor unit with 422 installed at the customer's location.

