

**Dokument**  
Document

120.09577\_2025-08\_V1.0\_de

PDF

**Bezeichnung**  
Product name

Fernbedienung FBR6 SCHNEID mit Raumfühler

**Bestellnummer**  
Order number

120.09577

**Übersicht**  
Overview

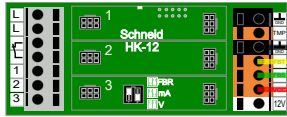
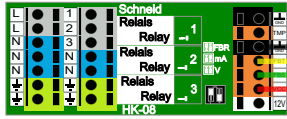
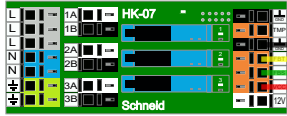
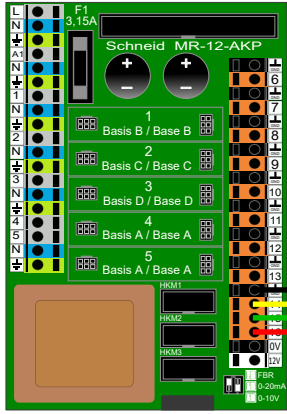
Die Fernbedienung FBR6 ist mit den SCHNEID-Regelgeräten MR06, MR07, MR08 und MR12 kompatibel. Für die Betriebsart ist ein AUS/TAG/NACHT/AUTOMATIK Schalter vorhanden. Zur Veränderung der Raumsolltemperatur ist ein Drehpotentiometer mit einem Bereich von -4 bis +4 Grad vorhanden. In der Fernbedienung ist ein Raumfühler eingebaut, der zur Anwendung verschiedener Heizungsregelprogramme und zur Optimierung des SCHNEID-Regelgerätes herangezogen werden kann.

**Technische Daten**  
Technical Data

Intrastat Nummer	8537.10.91.90
Ursprungsland	EU/AT
Höhe, Breite, Tiefe (in mm)	87x91x31
Gewicht (in kg)	0,079
Schutzart	IP20
Umgebungstemperatur	0-40°C
Versorgungsspannung	5VDC
Toleranz der gemessenen und angezeigten Raumtemperatur	+/- 0,3°C

**Schneid GesmbH** | Gewerbering 16 | A-8054 Graz/Pirka | Austria | Tel: +43 (316) 285022Produkte, Datenblätter, Dokumentationen, Schema-Rechner und weitere Informationen auf [www.schneid.gmbh](http://www.schneid.gmbh)Products, data sheets, documentation, schematic calculator and further information available at [www.schneid.gmbh](http://www.schneid.gmbh)Seite  
page

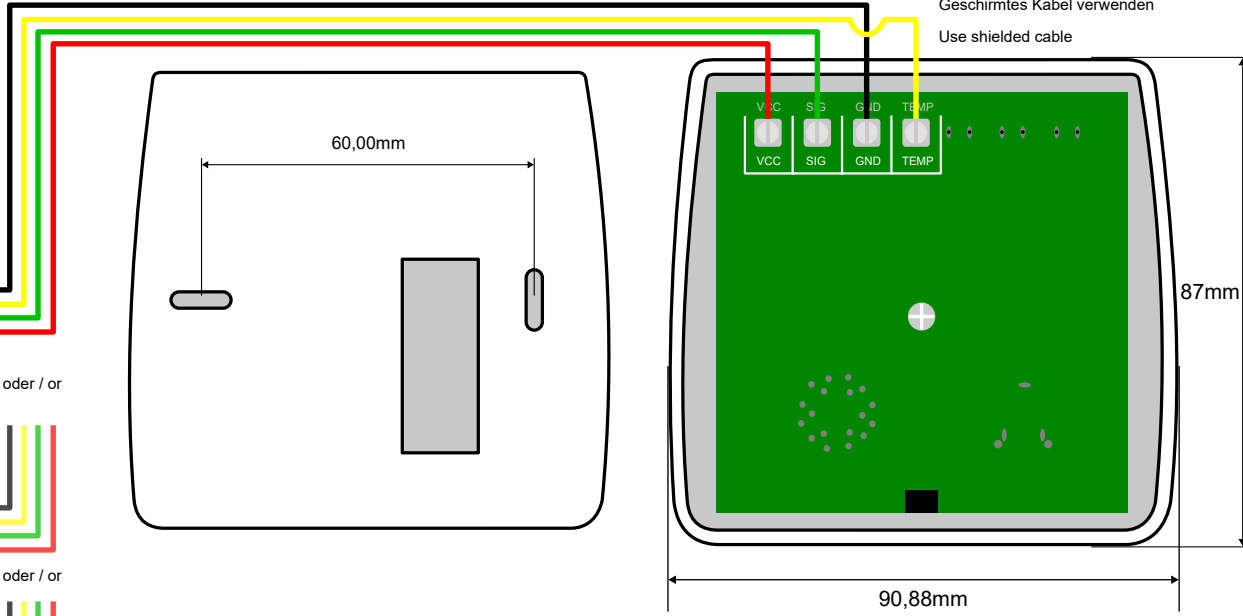
1



oder / or

oder / or

oder / or



Drehknopf Poti für FBR3/6  
Rotary knob potentiometer for FBR3/6  
Bestellnummer / Order number: 120.15930

Drehknopf Schalter für FBR3/6  
Rotary knob switch for FBR3/6  
Bestellnummer / Order number: 120.15931

