

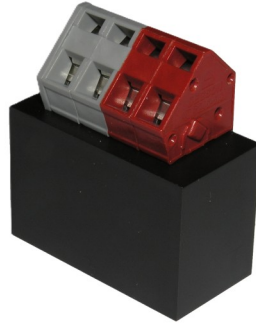
Dokument
Document

300.15963_2025-07_V1.0_de

PDF

Bezeichnung
Product name**Einschaltstrom-Begrenzer - NTC****Bestellnummer**
Order number

300.15963

Übersicht
Overview

Einschaltstrombegrenzermodul zum Schutz von Relaiskontakten vor überhöhten Einschaltstromspitzen. Dieses Modul wird speziell für elektrische Geräte empfohlen, die hohe Einschaltstromspitzen verursachen. Speziell sind dies Geräte, die über elektronische Netzteile oder Kondensatoren verfügen (z.B. elektronische Pumpen). Das Begrenzermodul verfügt über 2 separate Kanäle, über die entweder 2 Pumpen oder ein 3-Punkt Stellantrieb angeschlossen werden können.

Technische Daten
Technical Data

Intrastat Nummer:	8537.10.91.90
Ursprungsland	EU/AT
Höhe, Breite, Tiefe (in mm)	33x29,5x15
Gewicht (in kg)	0,0144
Schutzart	IP-20
Umgebungstemperatur	0°C...+40°C
Max. Verlustleistung	2,1 Watt
Max. Belastungsstrom	2,5 Ampere
Betriebsspannung	Max. 230VAC

**Schneid GesmbH** | Gewerbering 16 | A-8054 Graz/Pirka | Austria | Tel: +43 (316) 285022Produkte, Datenblätter, Dokumentationen, Schema-Rechner und weitere Informationen auf www.schneid.gmbhProducts, data sheets, documentation, schematic calculator and further information available at www.schneid.gmbh

