

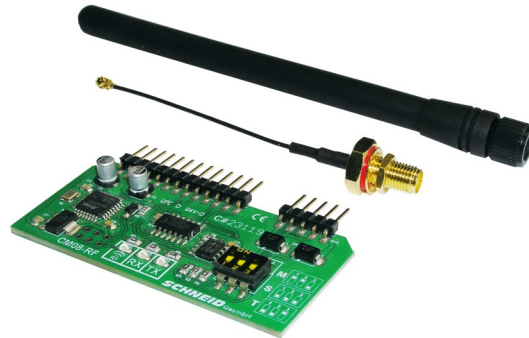
Bezeichnung
Product name

SCHNEID Funk Steckkartenmodul CM-RF1 mit Schraubantenne

Bestellnummer
Order number

130.15949

Übersicht
Overview



Mit dieser Modulkarte kann der Regler Daten mittels Funktechnik übertragen. Diese Modulkarte nutzt zur Datenübertragung die Funktechnologie mit Mesh-Funktion. Die Informationen werden dabei von einem Modul zum anderen weitergeleitet bis sie am Ziel angelangt sind. Durch diese Technik können hohe Reichweiten erzielt werden. Sollte eine Verbindung blockiert oder ausgefallen sein, werden die Daten automatisch umgeleitet und das Netzwerk ist nach wie vor betriebsfähig. Zusätzlich zur 128-bit-AES Verschlüsselung können durch verschiedene Preamble oder Netzwerk ID's auch eigenständige Subnetze aufgebaut werden, welche sich untereinander nicht beeinflussen.

Technische Daten
Technical Data

Intrastat Nummer:	8537.10.91.99
Ursprungsland	kein Präferenzursprung
Höhe, Breite, Tiefe (in mm)	38x65x10 (Steckkartenmodul RFx), 80x10x10 (Adapterkabel), 130x10x10 (Antenne)
Gewicht (in kg)	0,004 (Adapter 80mm), 0,017 (Steckkartenmodul RFx + Adapter), 0,030 (Steckkartenmodul RFx + Adapter und Antenne)
Schutzart	IP-00
Umgebungstemperatur	0°C...+40°C
Betriebsspannung	5VDC
Leistungsaufnahme	75mA
Max.Baudrate	115200 Bit/s
Anschlussart	Stiftleisten für Basismodul
Montageart	Steckkartenmodul
Betriebsdauer	Dauerbetrieb
Verschmutzungsgrad	2
RF Anschlussart	u.FL Connector
Frequenzbereich	863 - 870 MHz
Sendeleistung	bis zu 13 dBm ERP
Reichweite	bis zu 1000m freies SichtfeldTemperaturbereich
Encryption	128-bit AES
RF Datenrate	80Kbps
Empfänger Empfindlichkeit	-106 dBm @ 80Kbps; -113dBm @ 10 Kbps
Netzwerk Topologien	DigiMesh, Repeater, Point-to-multipoint, Peer-to-peer maximal 128 Knoten
---	---
Schraubantenne	868 Mhz
Intrastat Nummer:	8529.10.69.00
Ursprungsland	kein Präferenzursprung
Höhe, Breite, Tiefe (in mm)	130x10x10



Dokument
Document

130.15949_2025-10_V1.0_de

PDF

Technische Daten

Technical Data

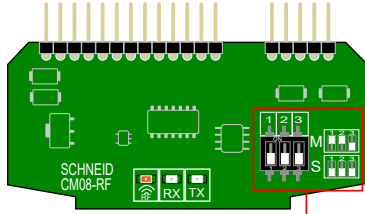
Gewicht (in kg)	0,0130
Schutzart	IP-20
Betriebstemperatur	-10°C~+75°C
Lagertemperatur	-30°C~+75°C
Antennenabdeckung	TPU
Antennenfuß	PC
Anschlussbeschichtung	black Nickel
Verbinder	RP-SMA
Frequenzbereich	868 MHz
Impedanz	50 Ohm
VSWR	kleiner 2.0
Rückflusdämpfung	-24.213 dB at 868 MHz
---	---
SCHNEID Funk Steckkartenmodul CM-RF1	Bestellnummer: 130.15948 - (nur Steckkarte ohne Antenne)



Schneid GesmbH | Gewerbering 16 | A-8054 Graz/Pirka | Austria | Tel: +43 (316) 285022

Produkte, Datenblätter, Dokumentationen, Schema-Rechner und weitere Informationen auf www.schneid.gmbh

Products, data sheets, documentation, schematic calculator and further information available at www.schneid.gmbh



DIP-Schalter müssen je nach Verwendungszweck eingestellt werden.
DIP switches must be set according to the intended use.



RF LED blinkt zyklisch, wenn der Funk vom Modul aktiv ist.
RF LED flashes cyclically when the radio from the module is active.



RX LED blinkt, wenn Daten empfangen werden.
The RX LED flashes when data is being received.

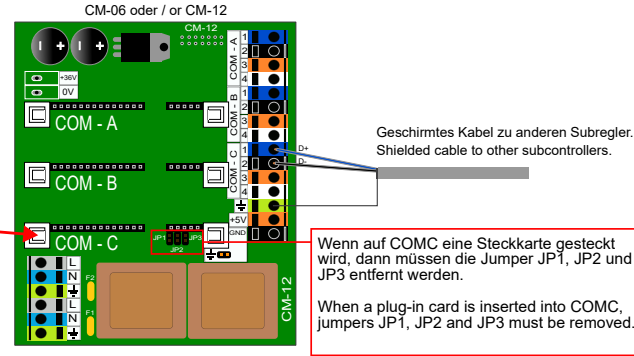


TX LED blinkt, wenn Daten gesendet werden.
TX LED flashes when data is being sent.

Wenn eine LED durchgehend leuchtet, dann ist ein Fehler vorhanden. (Kontaktfehler, Anschlussfehler, usw.)

If an LED is continuously lit, there is a fault. (Contact fault, connection fault, etc.)

Die CM08-RF wird für die Kommunikation zwischen zwei Regler (Subkommunikation) verwendet.
The CM08-RF is used for communication between two controllers (subcommunication).



Wenn auf COMC eine Steckkarte gesteckt wird, dann müssen die Jumper JP1, JP2 und JP3 entfernt werden.
When a plug-in card is inserted into COMC, jumpers JP1, JP2 and JP3 must be removed.

Geschirmtes Kabel zu anderen Subregler.
Shielded cable to other subcontrollers.

