

**Dokument**  
Document

130.13559\_2025-10\_V1.0\_de

PDF

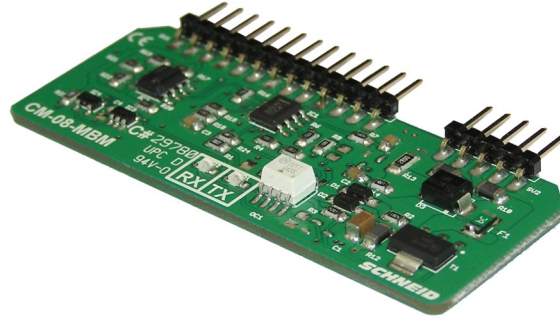
**Bezeichnung**  
Product name

**SCHNEID Steckkartenmodul CM-MBM**

**Bestellnummer**  
Order number

130.13559

**Übersicht**  
Overview



Das SCHNEID Steckkartenmodul-CM-MBus-Master ist für die SCHNEID Kommunikationsbasismodule der Modulreglerserie und der MC01/CM01 geeignet. Mit dieser Modulkarte stellt das Regelgerät einen MBus-Master in einem MBus-Datennetz dar und kann somit beispielsweise Wärmehähler oder andere MBus Slave Geräte auslesen. Die Anzahl der Standard MBUS Slave Geräte ist auf der Steckkarte Angegeben, bei einer Baudrate bis max. 9600baud.

**Technische Daten**  
Technical Data

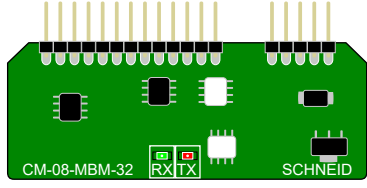
Intrastat Nummer:	8537.10.91.99
Ursprungsland	EU/AT
Höhe, Breite, Tiefe (in mm)	32x65x6
Gewicht (in kg)	0,007
Schutzart	IP-00
Umgebungstemperatur	0°C...+40°C
Betriebsspannung	5VDC + 36VDC
Leistungsaufnahme	5mA @5V // 48mA @36VDC
Anzahl MBUS-Standardlasten (1,5mA)	32 Stk
Max.Baudrate	9600 Bit/s
Anschlussart	Stiftleisten für Basismodul
Montageart	Steckkartenmodul
Betriebsdauer	Dauerbetrieb
Verschmutzungsgrad	2



Schneid GesmbH | Gewerbering 16 | A-8054 Graz/Pirka | Austria | Tel: +43 (316) 285022

Produkte, Datenblätter, Dokumentationen, Schema-Rechner und weitere Informationen auf [www.schneid.gmbh](http://www.schneid.gmbh)

Products, data sheets, documentation, schematic calculator and further information available at [www.schneid.gmbh](http://www.schneid.gmbh)



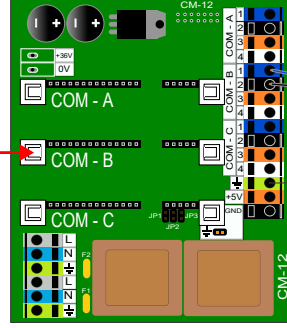
RX LED blinkt, wenn eine Antwort vom MBus Zähler zum Regler gesendet wird.  
The RX LED flashes when a response is sent from the MBus meter to the controller.



TX LED blinkt, wenn eine Abfrage vom Regler zum MBus Zähler gesendet wird.  
The TX LED flashes when a request is sent from the controller to the MBus meter.

Wenn eine LED durchgehend leuchtet, dann ist ein Fehler vorhanden. (Kontaktfehler, Anschlussfehler, usw.)

If an LED is continuously lit, there is a fault. (Contact fault, connection fault, etc.)



Geschirmtes Kabel zu MBus Zähler.  
Shielded cable to MBus meter.

