

Dokument
Document

130.10595_2025-10_V1.0_de

PDF

Bezeichnung
Product name

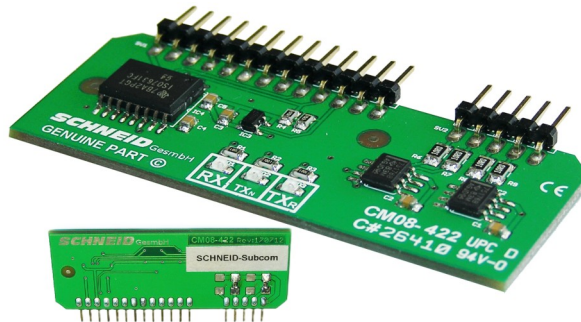
SCHNEID Steckkartenmodul CM-422 SubCOM

Bestellnummer
Order number

130.10595

Übersicht
Overview

Das SCHNEID Steckkartenmodul CM-422 SubCOM ist nur für die SCHNEID Kommunikationsbasis CM-12 geeignet. Die Platine ermöglicht die Subkommunikation zwischen den Reglern der Serie MR05 und den Reglern der Serie MR12.



Technische Daten
Technical Data

| | |
|------------------------------------|-----------------------------|
| Intrastat Nummer: | 8537.10.91.99 |
| Ursprungsland | EU/AT |
| Höhe, Breite, Tiefe (in mm) | 32x65x6 |
| Gewicht (in kg) | 0,008 |
| Schutzart | IP-00 |
| Umgebungstemperatur | 0°C...+40°C |
| Betriebsspannung | 5VDC |
| Leistungsaufnahme | 25mA |
| Maximale Baudrate | 9600 Bit/s |
| Anschlussart | Stiftleisten für Basismodul |
| Montageart | Steckkartenmodul |
| Betriebsdauer | Dauerbetrieb |
| Verschmutzungsgrad | 2 |



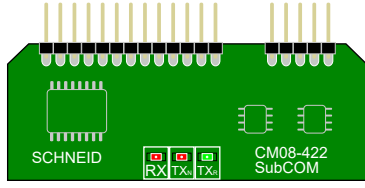
Schneid GesmbH | Gewerbering 16 | A-8054 Graz/Pirka | Austria | Tel: +43 (316) 285022

Produkte, Datenblätter, Dokumentationen, Schema-Rechner und weitere Informationen auf www.schneid.gmbh

Products, data sheets, documentation, schematic calculator and further information available at www.schneid.gmbh

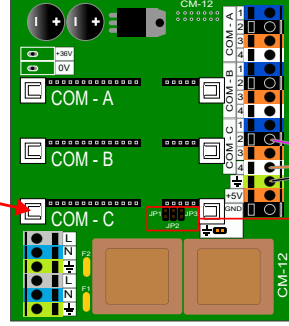
Seite
page

1



Wenn eine LED durchgehend leuchtet, dann ist ein Fehler vorhanden. (Kontaktfehler, Anschlussfehler, usw.)

If an LED is continuously lit, there is a fault. (Contact fault, connection fault, etc.)



Wenn auf COMC eine Steckkarte gesteckt wird, dann müssen die Jumper JP1, JP2 und JP3 entfernt werden.

When a plug-in card is inserted into COMC, jumpers JP1, JP2 and JP3 must be removed.

