

Dokument
Document

130.15672_2025-10_V1.0_de

PDF

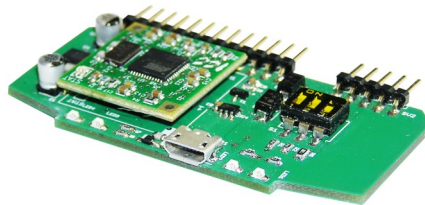
Bezeichnung
Product name

SCHNEID Steckkartenmodul CM-PGW (ProtokollGateWay - Bacnet®)

Bestellnummer
Order number

130.15672

Übersicht
Overview



Das SCHNEID Steckkartenmodul CM-PGW ist nur für die SCHNEID Kommunikationsbasismodule der Modulregelserie geeignet. Mit dieser Modulkarte kann das Regelgerät in ein BACNET-MS/TP (RS485) Datennetz mit Zertifizierung integriert werden. Die Konfiguration erfolgt mit einem Softwaretool. Es stehen 6000 Bite für die Konfiguration von BacNet Datenpunkten zur Verfügung.

Technische Daten
Technical Data

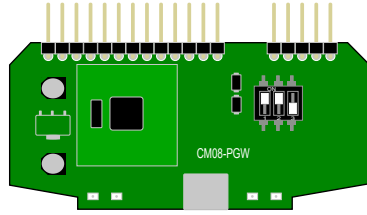
Intrastat Nummer:	8537.10.91.99
Ursprungsland	kein Präferenzursprung
Höhe, Breite, Tiefe (in mm)	37x65x8
Gewicht (in kg)	0,012
Schutzart	IP-00
Umgebungstemperatur	0°C...+40°C
Betriebsspannung	5VDC
Leistungsaufnahme	75mA
Maximale Baudrate	115200 Bit/s
Anschlussart	Stiftleisten für Basismodul
Montageart	Steckkartenmodul
Betriebsdauer	Dauerbetrieb
Verschmutzungsgrad	2



Schneid GesmbH | Gewerbering 16 | A-8054 Graz/Pirka | Austria | Tel: +43 (316) 285022

Produkte, Datenblätter, Dokumentationen, Schema-Rechner und weitere Informationen auf www.schneid.gmbh

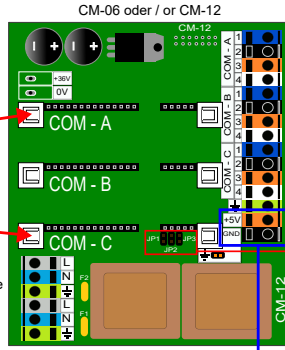
Products, data sheets, documentation, schematic calculator and further information available at www.schneid.gmbh



Das CM08-PGW Modul muss mit dem Programm Yabe Bacnet Explorer auf das BACNET System vor Ort konfiguriert werden.
Anleitung zur Konfiguration auf der Schneid Homepage beachten.

The CM08-PGW module must be configured for the local BACNET system using the Yabe Bacnet Explorer program.
Please refer to the configuration instructions on the Schneid homepage.

COMC ist je nach Regler und Softwareversion möglich.
COMC is possible depending on the controller and software version.



Wenn auf COMC eine Steckkarte gesteckt wird, dann müssen die Jumper JP1, JP2 und JP3 entfernt werden.
When a plug-in card is inserted into COMC, jumpers JP1, JP2 and JP3 must be removed.

Wenn auf der CM-06 oder CM-12 mehr als eine intelligente Steckkarte verwendet wird, muss die Kommunikationsplatine mit einem externen 5V DC Netzteil zusätzlich versorgt werden.
Intelligente Steckkarten sind:
CM12-NET, CM08-TCP, CM08-MBF, CM08-RF1, CM08-RF2, CM08-PGW

If more than one smart plug-in card is used on the CM-06 or CM-12, the communication board must be supplied with additional power from an external 5V DC power supply.
Smart plug-in cards are:
CM12-NET, CM08-TCP, CM08-MBF, CM08-RF1, CM08-RF2, CM08-PGW

