

# Serviceadapter Funk, Mbus und USB



Schneid GesmbH | Gewerbering 16 | A-8054 | Graz/Pirka | Tel: +43 (316) 285022

Produkte, Datenblätter, Dokumentationen, MR12-SCHEMA-Rechner: [www.schneid.at](http://www.schneid.at)

**SCHNEID Serviceadapter FUNK zur Kommunikation mit allen SCHNEID-Modulreglern**

Bestellnummer: 020.15976

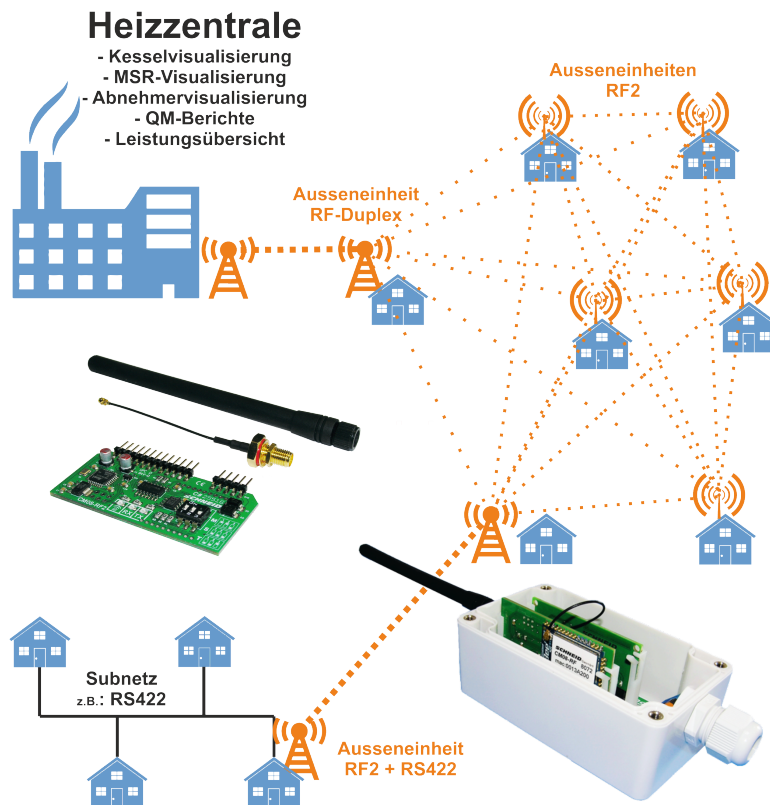
Bestellcode: Serviceadapter Funk



## Übersicht:

SCHNEID Serviceadapter FUNK zur RF-Kommunikation mit allen SCHNEID-Modulreglern.

Der Serviceadapter dient zum scannen und konfigurieren eines Funknetzwerkes.



# Serviceadapter-FUNK

## Schnittstellenanschlüsse:

Micro-USB-Anschluss

## Lieferumfang:

SCHNEID Serviceadapter FUNK  
SCHNEID Antenne für Steckkartenmodul CM08-RFx  
Micro-USB Kabel.

## Technische Daten:

|                             |                        |
|-----------------------------|------------------------|
| Intrastat Nummer:           | 8537.10.91.99          |
| Ursprungsland               | kein Präferenzursprung |
| Höhe, Breite, Tiefe (in mm) | VPE 180x110x15         |
| Gewicht (in kg)             | 0,112                  |
| Schutzart                   | IP-65                  |
| Umgebungstemperatur         | 0°C....+40°C           |
| Anschlussart                | Micro-USB-Anschluss    |
| Montageart                  | Adapter                |
| Verschmutzungsgrad          | 2                      |
|                             |                        |
|                             |                        |

# Serviceadapter MBus 10 Standard-Lasten



Schneid GesmbH | Gewerbering 16 | A-8054 | Graz/Pirka | Tel: +43 (316) 285022

Produkte, Datenblätter, Dokumentationen, MR12-SCHEMA-Rechner: [www.schneid.at](http://www.schneid.at)

## Serviceadapter MBus 10 Standard-Lasten

inklusive USB-Kabel 500mm

**Bestellnummer:** 020.18485

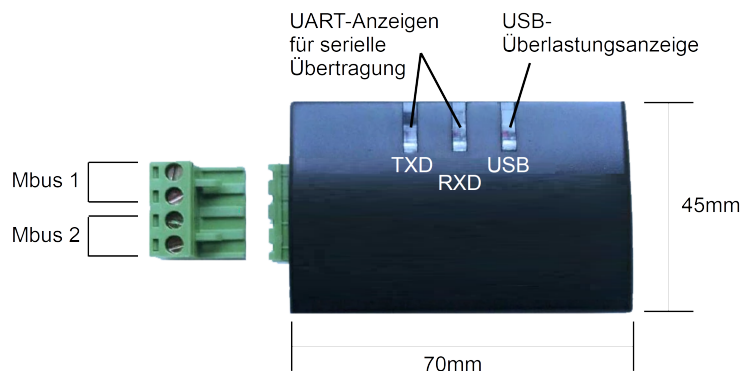
**Bestellcode:** Serviceadapter MBus 10 Standard-Lasten



### Übersicht:

M-Bus Master für mobile Anwendungen und Serviceeinsätze oder zur dauerhaften Messung von Verbrauchsdaten über M-Bus. Die M-Bus Daten werden transparent über USB übertragen.

Pegelwandler USB 2.0 auf M-Bus für max. 10 Standardlasten.



### Status-LEDs

Oben auf dem Gehäuses befinden sich drei LEDs, welche den Status des Geräts darstellen:

| LED   | Farbe | Bedeutung                                      |
|-------|-------|--|
| Power | rot   | Versorgung ok, kein Kurzschluß                 |
| TXD   | rot   | Daten werden vom Master zu den Slaves gesendet |
| RXD   | rot   | Daten werden vom Slave empfangen               |

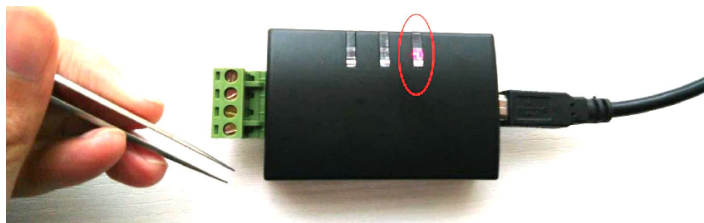
# Serviceadapter MBus 10 Standard-Lasten

## Merkmale:

- Kompatibel mit allen Windows Systemen einschließlich Win10
  - USB-Stromversorgung, keine externe Stromversorgung erforderlich
  - USB hot Swap, sicher und stabil
  - Kurzschlussschutz
- Schließt man den MBus kurz, erlischt die USB-Anzeige und die interne Abschaltung wird aktiv.



Wird der Kurzschluss aufgehoben, erholt sich der Mbus automatisch und die USB-Anzeige leuchtet wieder.



## Lieferumfang:

Serviceadapter MBus 10 Standard-Lasten inklusive USB-Anschlußkabel 500mm

## Technische Daten

|                             |  |
|-----------------------------|--|
| Intrastat Nummer:           | 8537.10.91.99  |
| Ursprungsland               | kein Präferenzursprung   |
| Höhe, Breite, Tiefe (in mm) | 84x44x22 (Box); 15x10x500 (Kabel)  |
| Gewicht (in kg)             | 0,083  |
| Schutzart                   | IP-20  |
| Umgebungstemperatur         | 0°C....+50°C   |
| Spannungsversorgung         | 5 VDC direkt über USB 2.0, max. 100 mA (je nach Buslast)                                     |
| Luftfeuchtigkeit            | 0..95 % relativ  |
| Status-LEDs                 | für Senden, Empfangen und Spannungsversorgung  |
| Baudrate                    | 300 ~ 9600, maximale 19200bps  |
| M-Bus nach EN 13757-2       |  |
| USB-Baustein                | PL2303TA<br>Driverdownload: ( <a href="http://www.prolific.com.tw">www.prolific.com.tw</a> ) |
| USB 2.0, Stecker Typ A      |  |



## SCHNEID Serviceadapter USB zur Kommunikation mit allen SCHNEID-Modulreglern

|                |                    |
|----------------|--------------------|
| Bestellnummer: | 020.15278          |
| Bestellcode:   | SERVICEADAPTER USB |



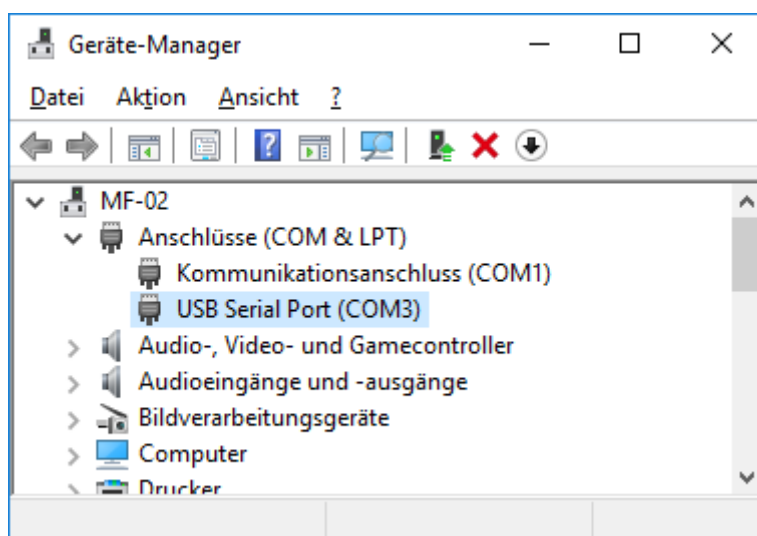
### Übersicht:

Der SCHNEID Serviceadapter USB dient zum schnellen parametrieren des Regelgerätes.

Der Adapter wird direkt an den COM-Anschluß des Reglers gesteckt (falls eine COM-Basis vorhandenist, ist das Flachbandkabel vorher abzustecken)

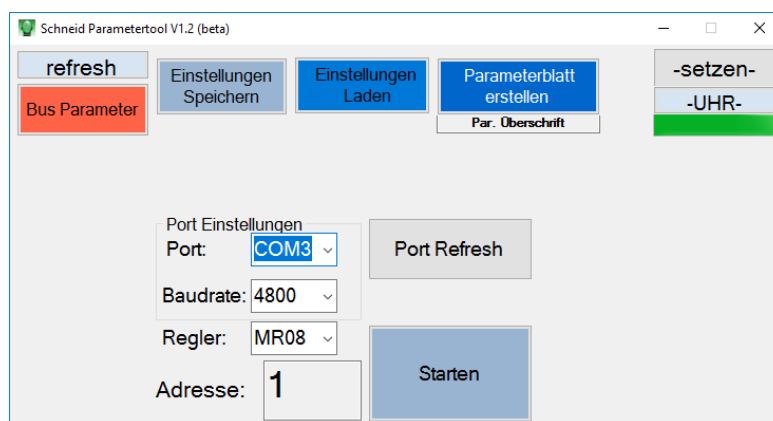
Der Adapter ist für alle Regelgeräte mit 10 oder 14poligem COM-Anschluß geeignet.

1. Serviceadapter mit Micro-USB-Kabel an PC anschließen
2. Treiber wird je nach Betriebssystem selbst installiert, oder es erfolgt die Aufforderung zur manuellen Installation.  
Die USB-Treiber sind am beigelegten USB-Speicher enthalten.
3. Kontrolle der Portnummer im Geräte manager:

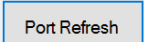


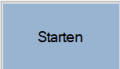
# Serviceadapter-USB

## 4. Start der Parametriersoftware



Bei „Port:“ muss nun die Anschlußnummer laut Gerätemanager eingestellt werden (hier im Beispiel „COM3“)  
Fall der betreffende Port nicht in der Auswahlliste erscheint,

ist zuerst ein  auszuführen.

Nachdem Baudrate und Adresse gemäß Regler eingestellt sind, wird die Datenauslesung mittels  durchgeführt.

**Das Parameter-Tool kann auf der Homepage [www.schneid.at](http://www.schneid.at) unter „Download“ bezogen werden.**

### Schnittstellenanschlüsse:

Regler Connector: 10 polig  
Micro-USB-Anschluss

### Lieferumfang:

SCHNEID Serviceadapter USB zur Kommunikation mit allen SCHNEID-Modulreglern mit COM-Anschluss;  
inkl. Micro-USB Kabel.

### Technische Daten:

|                             |                     |
|-----------------------------|---------------------|
| Intrastat Nummer:           | 8537.10.91.90       |
| Ursprungsland               | EU/AT               |
| Höhe, Breite, Tiefe (in mm) | 40x34x24mm          |
| Gewicht (in kg)             | 0.0524 kg           |
| Schutzart                   | IP-65               |
| Umgebungstemperatur         | 0°C....+40°C        |
| Anschlussart                | Micro-USB-Anschluss |
| Montageart                  | Adapter             |
| Verschmutzungsgrad          | 2                   |