

# High-Anschaltrelais für Modulregler



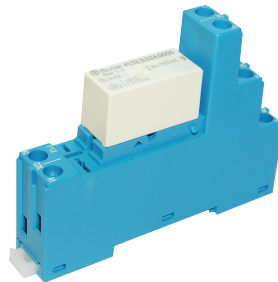
Schneid GesmbH | Gewerbering 16 | A-8054 | Graz/Pirka | Tel: +43 (316) 285022

Produkte, Datenblätter, Dokumentationen, MR12-SCHEMA-Rechner: [www.schneid.at](http://www.schneid.at)

## High-Anschaltrelais für SCHNEID Modulregler für Einschaltströme bis 80A

Bestellnummer: 300.14414

Bestellcode: High-Anschaltrelais für SCHNEID Modulregler



### Übersicht:

SCHNEID Anschaltrelais für erhöhte Einschaltströme.

Speziell Hocheffizienzpumpen verursachen sehr hohe Einschaltstromspitzen. Diese können je nach Modell bis zu 70A betragen. Zum Schutz der in den Reglern eingebauten Relais ist daher die Nachschaltung diese Relais notwendig.

Damit sind maximale Einschaltströme von 80A < 5msec. schaltbar.

### Relaisfassung und technische Details:

Fassung mit Schraubklemme

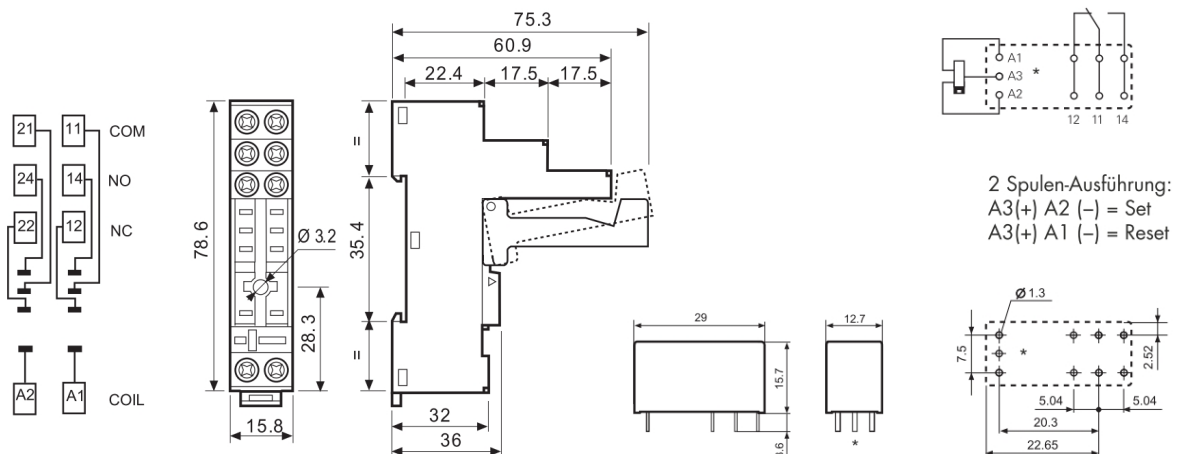
Aufrastbar auf Tragschienen DIN EN oder Schraubbefestigung.

Kontaktbelastung: 10A - 250V

Spannungsfestigkeit: 6 kV (1,2/50 µs) zwischen Spule und Kontakten

Schutzart: IP 20

Umgebungstemperatur: -40°C ...+70°C



# High-Anschaltrelais für Modulregler

## Lieferumfang:

High-Anschaltrelais für SCHNEID Modulregler

## Technische Daten

Intrastat Nummer:	8537.10.91.90
Ursprungsland	EU/AT
Höhe, Breite, Tiefe (in mm)	79x16x75
Gewicht (in kg)	0,066
Schutzart	IP-20
Umgebungstemperatur	0°C....+40°C
Anzahl der Kontakte	1 Wechsler
Max. Dauerstrom/max. Einschaltstrom	16/30 A
Nennspannung/max. Schaltspannung	250/400 VAC
Max. Schaltleistung Ac1	4.000 VA
Max. Schaltleistung AC15 (230 VAC)	750 VA
1-Phasenmotorlast, AC3 - Betrieb (230 V AC)	0,55 kW
Kontaktmaterial Standard	AgSnO2
Lieferbare Nennspannungen (UN)	5 - 12 - 24 VDC
Bemessungsleistung (DC bistabil)	0,65 W
Arbeitsbereich	(0,7...1,1)UN DC
Min. Impulsdauer	20ms
Max. Impulsdauer	30s
Umgebungstemperatur	-40°C...+85°C
Relaisschutzart	RT II