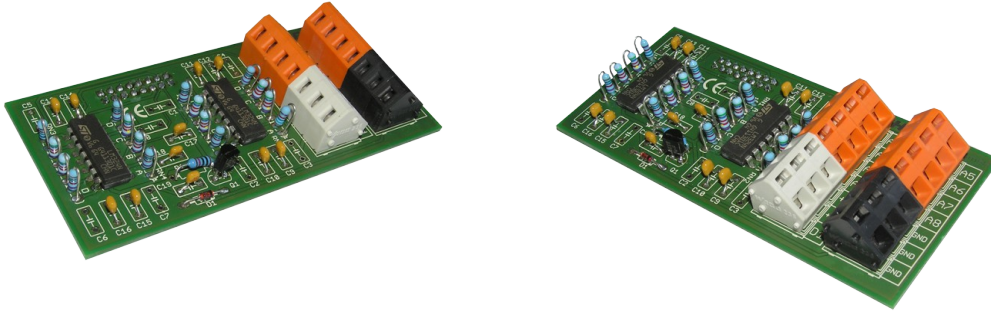


Analogausgangskarte für MR07 Regler

SCHNEID Erweiterungsplatine Analogausgangskarte für MR07 Regler
8 Analogausgänge 0-10V

Bestellnummer:	170.11105
Bestellcode:	Analogausgangskarte für MR07 Regler



Übersicht:

Das Zusatzmodul erweitert den Modulregler um 8 Analog Ausgänge.

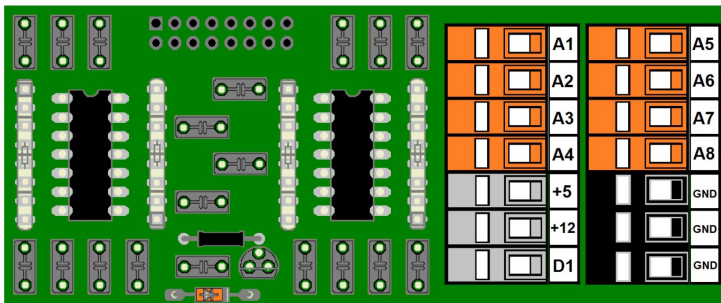
Anwendungsfälle:

- Ansteuerung von Stellantrieben mit 0-10V
- Ansteuerung von Pumpen und Frequenzumrichtern mit 0-10V
- Signalausgabe (Temperaturvorgaben, etc.)

Lieferumfang:

Analogausgangskarte
16pol Flachbandkabeln 80cm

Anklemmplan:



AOUT Modul

- A1 LU1 - Drehzahl FU Zuluftventilator
- A2 LU2 - Drehzahl FU Abluftventilator
- A3 K1/2/3 - Außen-/Fortluft 0-100% (Umluftkl. 100-0%)
- A4 K4 - WRG-Kl. 0-100% (Umgehung 100-0%)
- A5 LU1 - Stellungsvorgabe Mischventil Heizregister
- A6 LU2 - Stellungsvorgabe Mischventil Kühlregister
- A7 Sollwertvorgabe Heizlast
- A8 Sollwertvorgabe Kühllast

Analogausgangskarte für MR07 Regler

Signalschlüsse:

A1	Analogausgang 1 (0-10V)
A2	Analogausgang 2 (0-10V)
A3	Analogausgang 3 (0-10V)
A4	Analogausgang 4 (0-10V)
A5	Analogausgang 5 (0-10V)
A6	Analogausgang 6 (0-10V)
A7	Analogausgang 7 (0-10V)
A8	Analogausgang 8 (0-10V)
D1	Schaltausgang 12V (Relais gegen +12V schalten)
+5	Ausgangsklemme 5 VDC
+12	Ausgangsklemme 12VDC
GND	Signalground

Lieferumfang:

SCHNEID Analogausgangskarte für MR07 Regler

Technische Daten (mit Kabel 800mm)

Intrastat Nummer:	8537.10.91.90
Ursprungsland	EU/AT
Höhe, Breite, Tiefe (in mm)	46x100x17
Gewicht in kg	0,038 ohne Kabel 0,066 mit Kabel
Schutzart	IP-20
Umgebungstemperatur	0°C....+40°C
Betriebsspannung	12VDC
Leistungsaufnahme	< 1VA
Max. Nennstrom pro Ausgang	Max. 20mA
Anschlussart	Klemmen für feste Verdrahtung
Anschluss technik	Federzugklemme
Leitungsquerschnitt	Max. 2.5mm ²
Montageart	DIN-RAIL TS35
Betriebsdauer	Dauerbetrieb
Verschmutzungsgrad	2