

Flachbandkabel-Adapter 14pol auf 10pol



Schneid GesmbH | Gewerbering 16 | A-8054 | Graz/Pirka | Tel: +43 (316) 285022

Produkte, Datenblätter, Dokumentationen, MR12-SCHEMA-Rechner: www.schneid.at

SCHNEID Flachbandkabel-Adapter 14pol auf 10pol

MR08 (neue Version 14pol) und MR12 (14pol) auf Kommunikations-Basis-Modul-CM06 (10pol)

Bestellnummer:	030.13540
Bestellcode:	Flachbandkabel-Adapter 14pol auf 10pol



Übersicht:

Mit dem Produktionsdatum ab 06/2013 und ab der Charge C#22293 wird der Kommunikationanschluss am SCHNEID-MR08-Modulregler von 10 auf 14 polig geändert.

Der Grund für diese Änderung sind die zusätzlichen RTS-Steuerleitungen für die Schnittstellen COM-B und C. Damit können die Schnittstellen COM-B und C mit höheren Geschwindigkeiten betrieben werden. Dies ist notwendig wenn über COM-C mehrere Slavemodule über eine Schnittstellenkarte betrieben werden (z.B. RS485). Dazu passend gibt es das SCHNEID Kommunikationsbasismodul CM08 und neu, das CM12. Diese haben ebenfalls einen 14poligen Anschluss.

Die Verwendung eines bestehenden CM06-Kommunikationsbasismodules ist nur mehr mit dem SCHNEID Flachbandkabel-Adapter 14pol auf 10pol möglich. In diesem Fall funktioniert die Kommunikation wie bisher ohne der Timing- und Geschwindigkeitsverbesserung.

Lieferumfang:

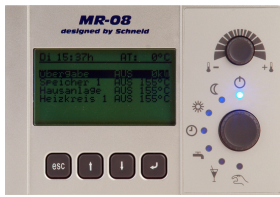
SCHNEID Flachbandkabel-Adapter 14pol auf 10pol

Technische Daten:

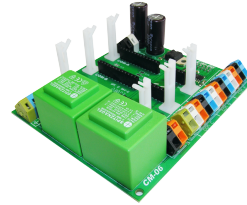
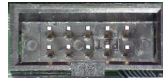
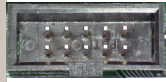
Intrastat Nummer:	8544.42.90.10
Ursprungsland	EU/AT
Höhe, Breite, Tiefe (in mm)	23x105x13
Gewicht (in kg)	0,0070
Schutzart	IP20
Umgebungstemperatur	-40°C bis +105°C
Anschluss	IDC-Buchse
Mantelfarbe	Grau
Außenmantelmaterial	PVC
Kabeltyp	Flachbandkabel, Kupfer verzinnt mit grauem PVC-Isolator
Nennstrom	500 mA

Flachbandkabel-Adapter 14pol auf 10pol

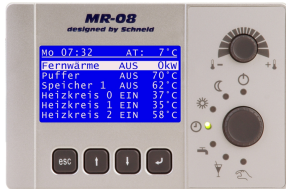
Kombinationsmöglichkeiten:



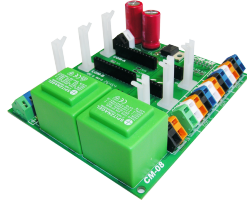
MR08 – 10pol



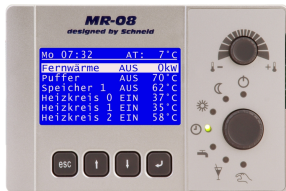
CM06 – 10pol



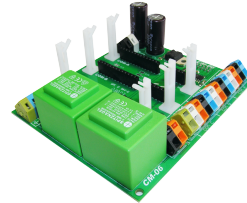
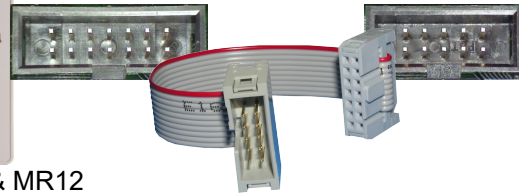
MR08-14pol (neue Version) & MR12



CM08/12 – 14pol



MR08-14pol (neue Version) & MR12

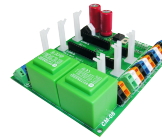


CM06 – 10pol

Adapterkabel 14>>10polig



MR08 - 10pol



CM08/12 – 14pol

!- NICHT MÖGLICH -!