

# Steckkartenmodul CM-MBF



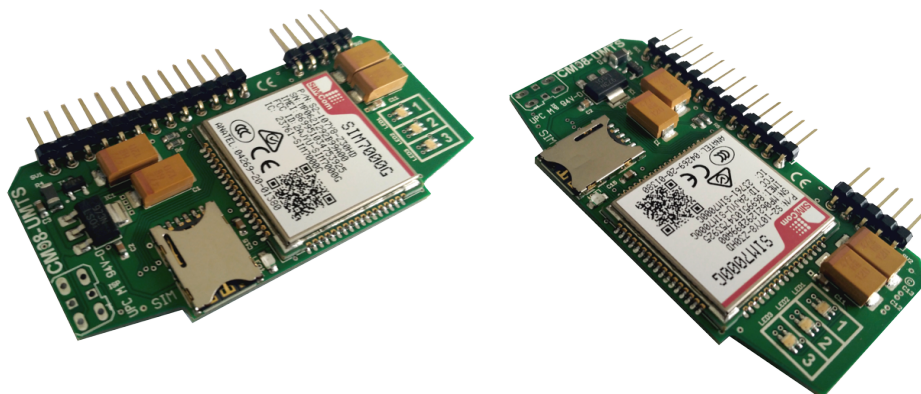
Schneid GesmbH | Gewerbering 16 | A-8054 | Graz/Pirka | Tel: +43 (316) 285022

Produkte, Datenblätter, Dokumentationen, MR12-SCHEMA-Rechner: [www.schneid.at](http://www.schneid.at)

## SCHNEID Steckkartenmodul CM-MBF

für SCHNEID-Kommunikationsbasismodule

Bestellnummer:	130.18154
Bestellcode:	Steckkartenmodul CM-MBF



### Übersicht:

Das SCHNEID Steckkartenmodul CM-MBF ist nur für die SCHNEID-Kommunikationsbasismodule der Modulregelerie geeignet. Mit dieser Steckmodulkarte kann das Regelgerät Daten in GSM-Netzen übertragen.

### Inbetriebnahme:

Das Programm wird mit Hilfe der Micro-SD Karte geladen.

Folgende Dateien müssen auf der SD-Karte sein.

- MBF.BIN .. Programmdatei
- CONFIG.INI .. Konfigurationsdatei

#### MBF.BIN

Programmdatei die nach einem Neustart auf das Modul geladen wird.

#### CONFIG.INI

Ist eine Textdatei zum Einstellen der für die Internetverbindung benötigten Parameter. Die Daten werden beim Booten des Moduls gelesen und im Prozessor gespeichert. Die Eingabe muss mit Semikolon ';' abgeschlossen werden. Nach dem Start werden die Einstellungen gelesen und am Modul gespeichert. Danach muss die SD-Karte nicht zwingend im Modul verbleiben.

```
APN=a1.net;  
Destination-IP=xxx.xxx.xxx.xxx;  
Destination-Port=xxxxx;  
PIN1=5632;  
USER=m2m;  
PWD=schneidM2M;  
Server-Mode=0;  
Server-Port=xxxxx;
```

# Steckkartenmodul CM-MBF

## Erläuterungen:

APN.. Ist der jeweilige für den Internetanbieter notwendige AccessPointName.

Beispiele:

A1 .. a1.net  
T-Mobile .. gprsinternet  
DREI .. drei.at

Destination IP und Port. Ist die Zieladresse des Servers, an den die Daten geschickt werden. Ist immer individuell anzupassen.

### PIN1

Der richtige PIN-Code muss für die Entsperrung der Karte richtig eingestellt werden. Theoretisch kann diese Einstellung nach dem ersten Hochfahren oder nach der ersten gültigen Verbindung gelöscht werden, weil der PIN-Code nach erfolgreicher Ablesung im Prozessor gespeichert wird.

### USER

PWD (Anmeldedaten für VPN Verbindungen)

Muss sich die SIM-Karte anmelden, ist ein USER und ein PWD einzugeben.

### SERVER-Mode

#### Server-Port

0..Client Mode. Die Verbindung wird zu einem Server aufgebaut.

1..Server Mode. Das Modul hört auf der eingestellten Portnummer (Server-Port) auf eingehende Verbindungen. Die SIM-Karte braucht damit der Server-Mode funktioniert aber eine fixe IP-Adresse.

## Einstellungen am Regelgerät:

Die Karte wird auf Steckplatz ComA gesteckt und kommuniziert mit dem Regler mit 38400 Baud.

Am Regler ist für "Baudrate ComA" 38400 einzustellen.

In Sonderfällen kann dies auch auf ComC sein, wenn die ComA bereits anderweitig in Verwendung ist.

Dann ist für ComC die Baudrate von 38400 einzustellen.

## Frequenzbereiche und Bänder Mobilfunkmodul CM08-MBF

GPRS	GSM850 MHz	EGSM900 MHz	DCS1800 MHz	PCS1900 MHz					
LTE-FDD	LTE-FDD B1	LTE-FDD B2	LTE-FDD B3	LTE-FDD B4	LTE-FDD B5	LTE-FDD B8			
HD-FDD	LTE-FDD B12	LTE-FDD B13	LTE-FDD B18	LTE-FDD B19	LTE-FDD B20	LTE-FDD B25	LTE-FDD B26	LTE-FDD B28	LTE-FDD B39
Category	LTE-M1	LTE-NB1							

# Steckkartenmodul CM-MBF

## WinMIOCS Kommunikation (Standardanwendung)

### LED 1 UART = Schnittstelle zu Regelgerät via Sockel



blinkt **blau**, wenn Daten vom Regler gesendet werden.



blinkt **grün**, wenn Daten vom Server (via GPRS) ankommen.  
(blinkt auch dann, wenn noch keine Internetverbindung besteht, da Status an Regler übertragen wird)

### LED 2 RS485 (EmpfangsLED) = Feldstärkenanzeige

Die mittlere LED2 zeigt an Hand der Farbe an wie stark die Empfang im Moment ist. Die Feldstärke wird in einer Skala zwischen 0 und 31 angegeben. 31 ist die maximale Feldstärke.

Empfangsstärke und Farben:



AUS

Kein Signal

Feldstärke 0



BLAU

Mittlere Stärke – für Datenübertragung ausreichend

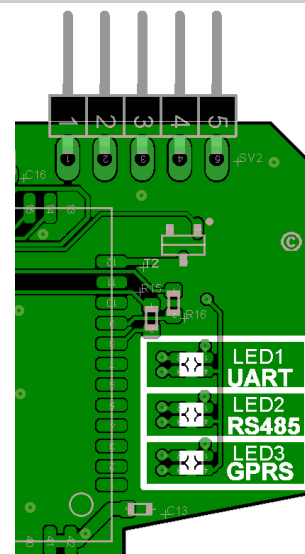
08 - 19



GRÜN

Gute Signalstärke

20 - 31



### LED 3 MBF = Internetverbindung



leuchtet dauernd **blau**, wenn mit Server verbunden, aber mäßiger Empfang



leuchtet dauernd **grün**, wenn mit Server verbunden, mit gutem Empfang

## Lieferumfang:

SCHNEID Steckkartenmodul CM-MBF, Antenne und 500mm Adapterkabel.  
Eine **Mobilfunkdatenkarte** (SIM Karte) ist **nicht** im Lieferumfang **enthalten**.

### SCHNEID Steckkartenmodul CM-MBF

Bestellnummer: 130.14272

Bestellcode: Steckkartenmodul CM-MBF

### SCHNEID Antenne für Steckkartenmodul mit Schraubfuß

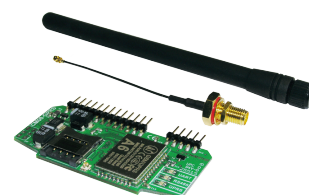
Bestellnummer: 020.14266

Bestellcode: Antenne für Steckkartenmodul CM08-RFx

### SCHNEID Antennen-Adapterkabel 500mm

Bestellnummer: 020.16196

Bestellcode: Antennen-Adapterkabel 500



# Steckkartenmodul CM-MBF

## Technische Daten Steckkartenmodul CM-MBF

Intrastat Nummer:	8537.10.91.99
Ursprungsland	EU/AT
Höhe, Breite, Tiefe (in mm)	36x65x17 (Steckkartenmodul) 80x1x10 (Adapterkabel) 130x10x10 (Schraubantenne)
Gewicht (in kg)	0,013 0,017 (mit Adapter) 0,030 (mit Adapter und Schraubantenne)
Schutzart	IP-00
Umgebungstemperatur	0°C....+40°C
Betriebsspannung	5VDC
Leistungsaufnahme	225 mA
Max.Baudrate	115200 Bit/s
Anschlussart	Stiftleisten für Basismodul
Montageart	Steckkartenmodul
Betriebsdauer	Dauerbetrieb
Verschmutzungsgrad	2

## Antenne:

Intrastat Nummer:	8529.10.69.00
Ursprungsland	kein Präferenzursprung
Höhe, Breite, Tiefe (in mm)	130x10x10
Gewicht (in kg)	0,0116
Schutzart	IP-20
Betriebstemperatur	-10°C~+75°C
Lagertemperatur	-30°C~+75°C
Antennenabdeckung	TPU
Antennenfuß	PC
Anschlussbeschichtung	black Nickel
Verbinder	RP-SMA
Frequenzbereich	824 - 960 / 1710 - 1990 - 2200 / 2400 MHz
Impedanz	
VSWR	
Rückflussdämpfung	

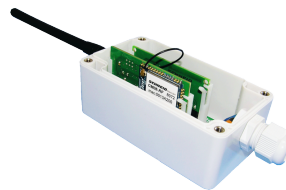
# Steckkartenmodul CM-MBF

## Repeatermodul MBF:

### Repeatermodul Mobilfunknetz mit 422

Bestellnummer: 020.18471

Bestellcode: Repeatermodul Mobilfunknetz mit 422

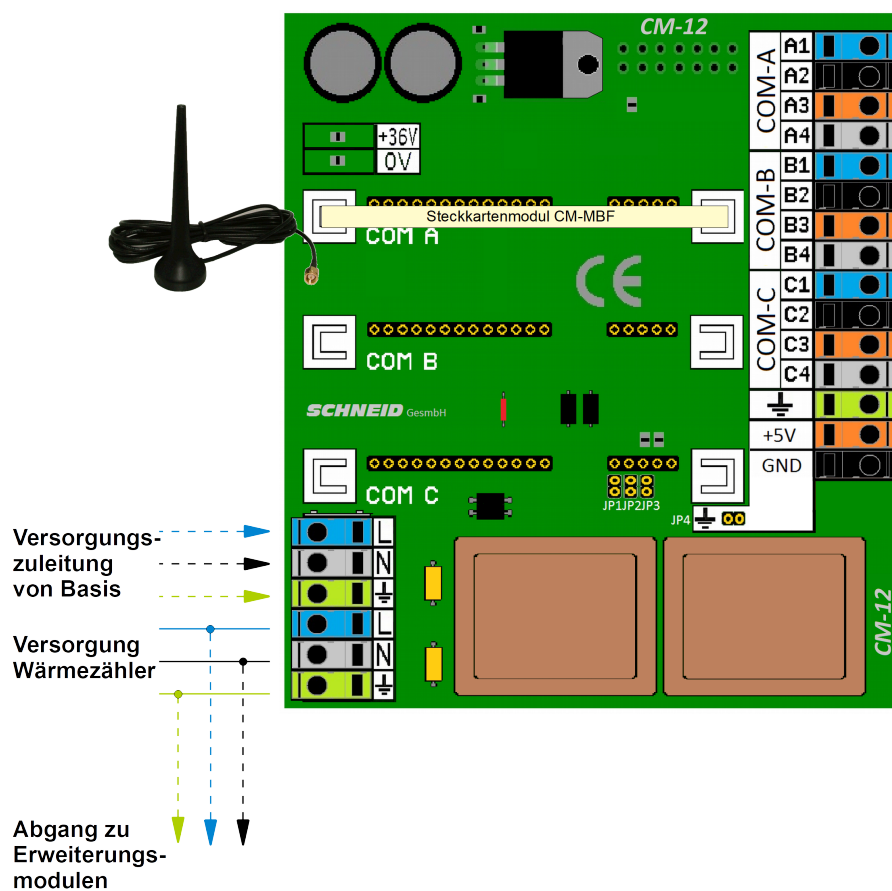


### Repeatermodul Mobilfunknetz mit 485

Bestellnummer: 020.18472

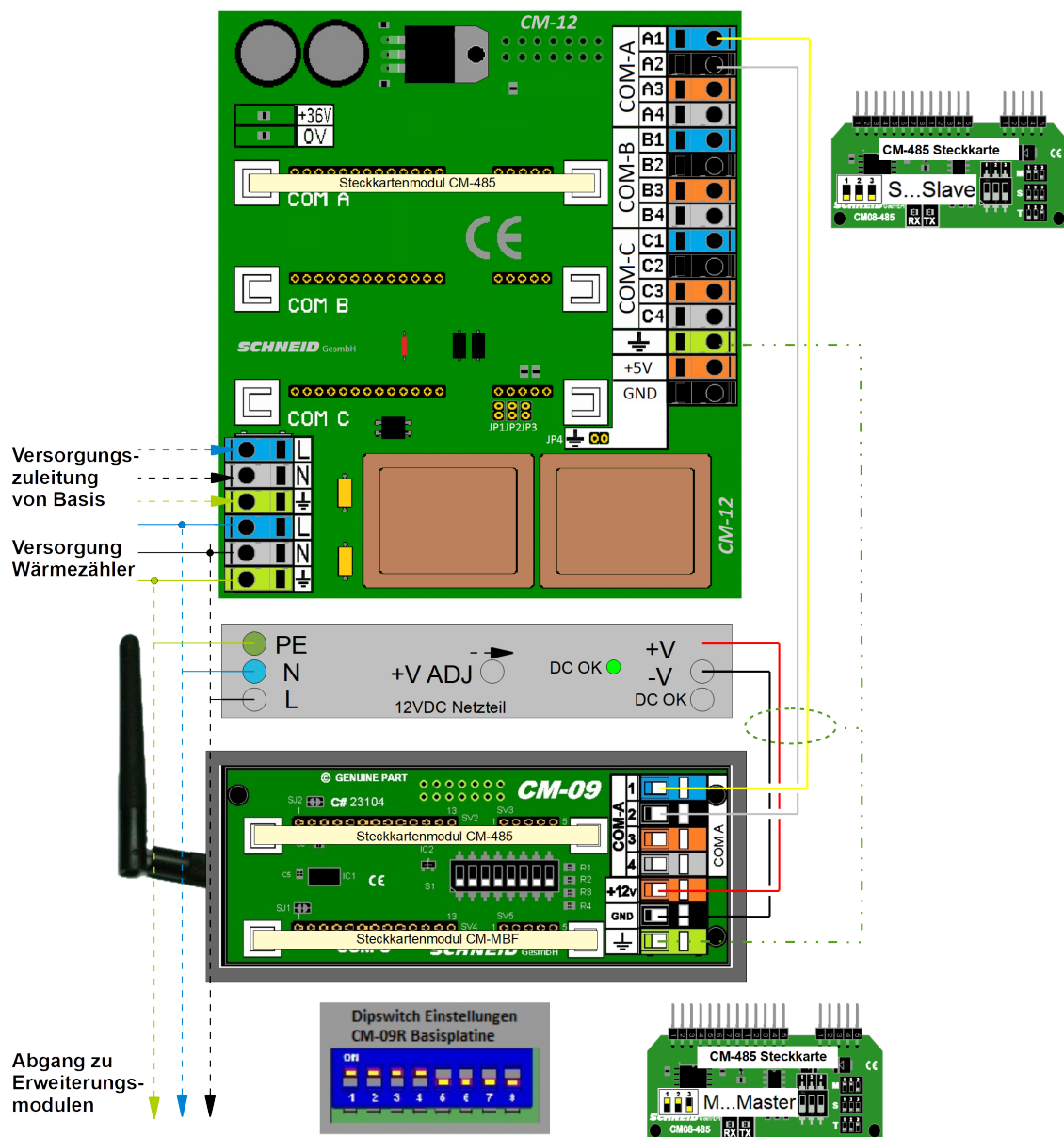
Bestellcode: Repeatermodul Mobilfunknetz mit 485

## Anklemmplan MBF-Modul auf COM-Platine



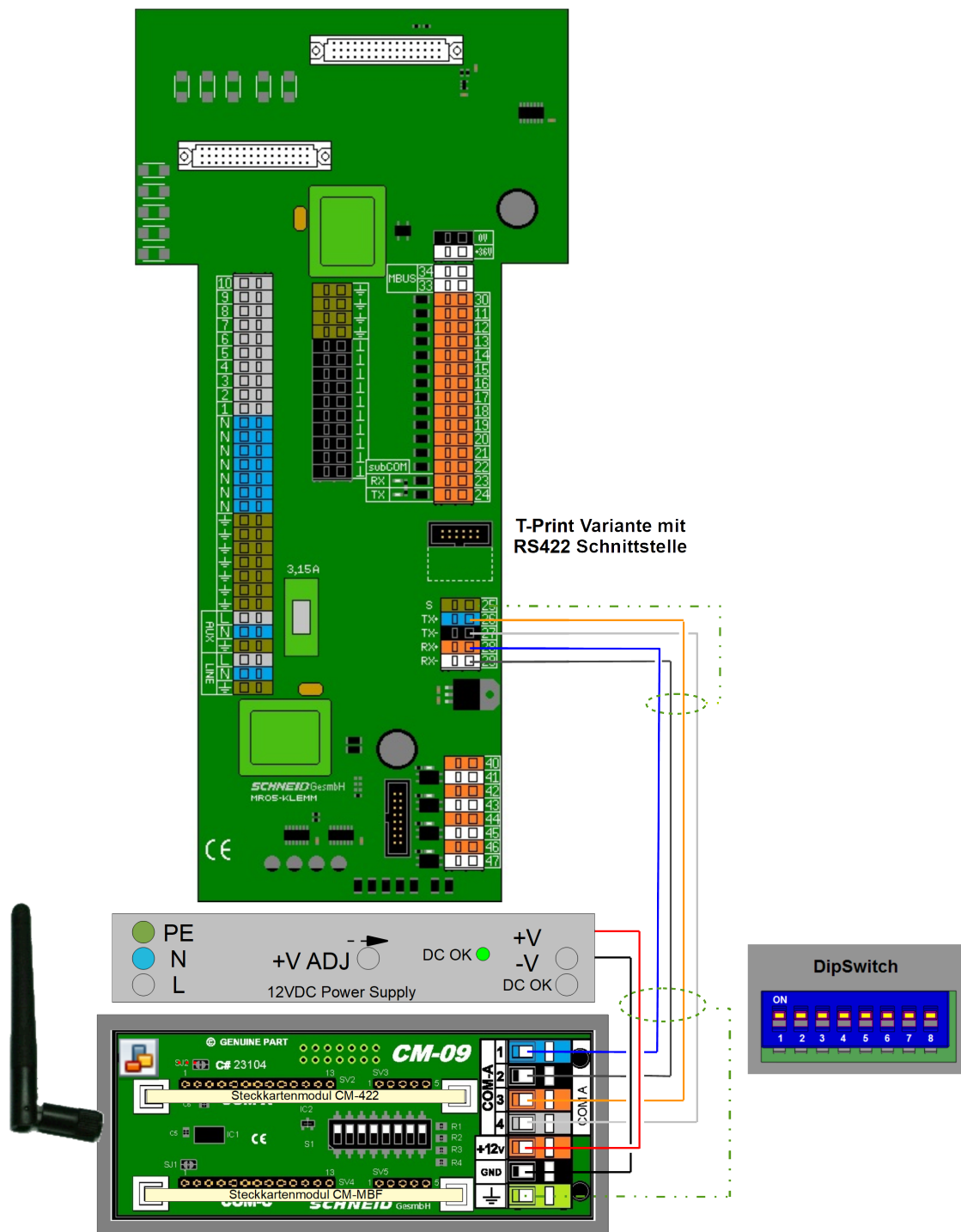
# Steckkartenmodul CM-MBF

## Anklemmplan MBF-Modul mit Außeneinheit über RS485 Verbindung



# Steckkartenmodul CM-MBF

## Anklemmplan MBF-Modul mit Außeneinheit über RS422 Verbindung



# Steckkartenmodul CM-MBF

## Lieferumfang SCHNEID Repeatermodul MBF:

### SCHNEID Repeatermodul MBF mit 422

#### Lieferumfang:

SCHNEID Kunststoffgehäuse für Repeater CM09-R (400.14253)  
SCHNEID Kommunikationsbasismodul CM09-R (130.14548 )  
SCHNEID Steckkartenmodul CM-MBF (130.15914)  
SCHNEID Steckkartenmodul CM08-422 (130.13975)  
SCHNEID Antenne für Steckkartenmodul CM-RFx (020.14266)  
SCHNEID Antennen-Adapterkabel 80 (020.14254)

### SCHNEID Repeatermodul MBF mit 485

#### Lieferumfang:

SCHNEID Kunststoffgehäuse für Repeater CM09-R (400.14253)  
SCHNEID Kommunikationsbasismodul CM09-R (130.14548)  
SCHNEID Steckkartenmodul CM-MBF (130.15914)  
SCHNEID Antenne für Steckkartenmodul CM-RFx (020.14266)  
SCHNEID Antennen-Adapterkabel 80 (020.14254)

## Technische Daten SCHNEID Repeatermodul MBF mit 422 / 485:

Intrastat Nummer:	8537.10.91.90
Ursprungsland	kein Präferenzursprung
Höhe, Breite, Tiefe (in mm)	270x65x56 (Repeatermodul MBF mit 422) 270x65x56 (Repeatermodul MBF mit 485)
Gewicht (in kg)	0,204 (Repeatermodul MBF mit 422) 0,196 (Repeatermodul MBF mit 485)
Schutzart	IP-20
Betriebstemperatur	-25°C~+55°C
Lagertemperatur	-25°C~+55°C
Montageart	Wandmontage
Betriebsdauer	Dauerbetrieb
Verschmutzungsgrad	2
Frequenzbereich	868 MHz